



2 G.G. s.r.l.
unipersonale

S E A T S

MEMBER OF
GIOVANARDI
TEXTILE EXPERIENCE



AS REAL LEATHER, JUST BETTER.

Caratteristiche

Supporto in tessuto Poliestere/cotone con rivestimento esterno in vinile.

Libero da Cd/AZO/PCP/PCB/PCT formaldeide e da tutte le sostanze che possono nuocere alla salute, come da disposizioni di legge.

Resistente a: raggi ultravioletti, traspirazione corporea, all'urina, alla saliva, all'acqua, all'acqua salata; non provoca reazioni allergiche alla pelle.

Conforme alla normativa REACH.

Le caratteristiche tecniche sono riportate a scopo informativo per una corretta utilizzazione del prodotto; possono essere suscettibili di modifiche in linea con i progressi tecnologici e in funzione delle esigenze di fabbricazione. I dati menzionati sono valori indicativi calcolati in linea con i più importanti standard europei e americani. La ditta 2GG garantisce la conformità dei suoi prodotti alle normative vigenti e alle specifiche tecniche. Esiste comunque una tolleranza per la variazione di colore tra diversi lotti di produzione. L'acquirente si assume la responsabilità per l'errato, inidoneo, non conforme uso e applicazione dei prodotti; nonché per la messa in opera e l'installazione degli stessi in relazione alle normative, alle regole dell'arte e alle norme sulla sicurezza vigenti nei Paesi destinatari anche con riguardo agli eventuali diritti di terzi.

Eigenschaften

Trägermaterial aus Polyester/Baumwoll mit einer Vinyl -Beschichtung.

Frei von Cd/AZO/PCP/PCB/PCT formaldehyde und allen gesundheitsgefährdenden Stoffen gemäß den gesetzlichen Bestimmungen.

UV beständig, schweißbeständig, urinbeständig, speichelbeständig, wasserdicht, salzwasserbeständig, hautverträglich.

Entspricht der REACH - Verordnung.

Die angegebenen technischen Daten dienen der korrekten Anwendung des Produktes. Sie können sich aufgrund von neuen Entwicklungen oder Produktionsbedürfnissen verändern. Die angegebenen Daten sind Richtwerte, entsprechend den wichtigsten europäischen und amerikanischen Standards. Die Firma 2GG gewährleistet die Konformität ihrer Produkte nach den geltenden Normen und technischen Spezifikationen. Es besteht eine Toleranz für Farbabweichungen zwischen verschiedenen Produktionschargen. Der Käufer übernimmt die Verantwortung für den falschen, ungeeigneten Einsatz der Produkte, sowie die Installation derselben in Bezug auf die Normen, die in jenen Ländern gelten, in denen die Produkte eingesetzt werden. Dies gilt auch hinsichtlich eventueller Rechte Dritter.

Caractéristiques

Support en tissu Polyester /coton avec revêtement en Vinyle.

Exempt de Cd/AZO/PCP/PCB/PCT formaldeide et de toutes les substances qui peuvent être nocives pour la santé, conformément aux réglementations légales.

Résistant à: la transpiration, l'urine, la salive, l'eau salée, imperméable et hypoallergénique.

Conforme au règlement REACH.

Les caractéristiques techniques sont indiquées à titre indicatif afin de permettre une bonne utilisation du produit. Nous nous réservons le droit de les changer en fonction des progrès de la technique et des exigences de fabrication. Les données ci-dessus sont des valeurs indicatives, calculées conformément aux principales normes européennes et américaines. La société 2GG garantit la conformité de ses produits en fonction des normes en vigueur et des usages. Toutefois, il existe une tolérance pour les variations de couleur entre les différents lots de production. L'acheteur de nos produits a la responsabilité de la mise en œuvre et de la transformation non conforme ou incorrecte du produit, aussi bien que la mise en œuvre et de l'installation, conformément aux normes, règles de l'art et sécurité du pays de destination.

Characteristics

Backing material made with a Polyester /cotton fabric with a Vinyl coating.

Free from Cd/AZO/PCP/PCB/PCT formaldehyde and all substances hazardous to health according to legal regulations.

UV resistant, perspiration resistant, urine resistant, saliva resistant, waterproof, salt-water resistant, non-irritant.

Complies with the REACH regulation.

The technical specifications mentioned have a pure informative purpose and are meant for a correct application of the material. The data can be subject to changes according to technological advances and production needs. The mentioned data are indicative values calculated according to the most important European and American standards. The company 2GG guarantees the compliance of its products with the actual standards and with the technical specifications. However, there is a tolerance for colour variation between different production batches. The buyer takes his own responsibility for incorrect, unsuitable and non-compliant application of the products; as well as for its implementation and installation according to the existing regulations, proper work and security laws existing in the destination Countries with particular attention to eventual rights of third parties.



MARINE



OUTDOOR



INDOOR



MOTO



AUTOMOTIVE

Caratteristiche
Funktionen
Caractéristiques
Features



Qualità duratura
Resistente a:
traspirazione corporea,
all'urina, alla saliva,
all'acqua, all'acqua salata

Langlebige Qualität
Schweißbeständig,
urinbeständig, speichel-
beständig, wasserdicht,
salzwasserbeständig

Qualité durable
Résistant à:
a transpiration, l'urine,
la salive, imperméable,
l'eau salée

Durability performance
perspiration resistant,
urine resistant, saliva
resistant, waterproof,
salt-water resistant



Resistenza alla screpolatura
dovuta al freddo

Beständigkeit gegen
Kaltrissbildung

Résistance
à la fissuration
par le froid

Resistance to
cold cracking



Resistenza all'idrolisi

Hydrolyse-
beständigkeit

Résistance
à l'hydrolyse

Resistance
to hydrolysis



Resistenza a raggi UV

UV- und
Lichtechtheit

Résistance
aux UV et à
la décoloration

UV and fade
resistance



Impermeabilità

Wasserdicht

Imperméabilisation

Waterproof



Rispetto dell'ambiente

Respektieren
Sie die Umwelt

Respecter
l'environnement

Respects the
environment

Pulizia e cura
Reinigung und Pflege
Nettoyage et entretien
Cleaning and care



WASH



BLEACH



DRY



DRY



DRYCLEAN



IRON

Lavare con acqua leggermente saponata e tamponare con un panno morbido.

Si sconsiglia l'utilizzo di detersivi aggressivi perché potrebbero alterare l'aspetto e la durata del prodotto.

Verwenden Sie zur Reinigung eine milde Seifenlauge mit einem weichen Tuch.

Bitte keine scharfen Mittel verwenden!

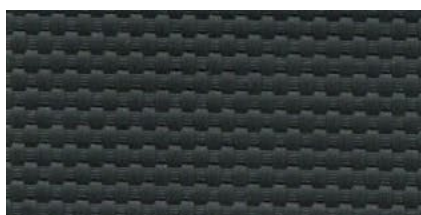
Utilisez une solution de savon doux avec un chiffon doux pour le nettoyage.

N'utilisez pas d'agents agressifs!

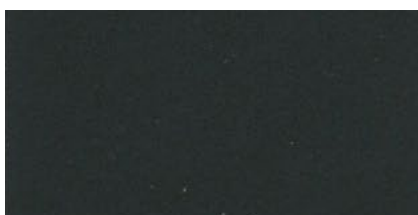
Use a mild soapy water solution with a soft cloth for cleaning.

Please do not use any aggressive agents!

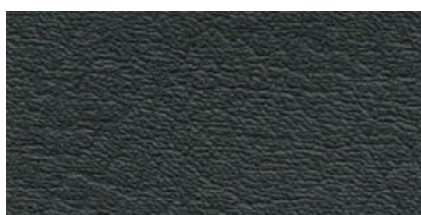
SEATS: BI-ELASTIC



31001 Tergo nero / Black backing



31002 Tergo nero / Black backing



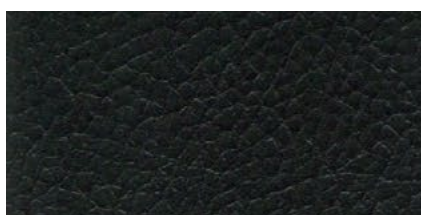
32001 Tergo nero / Black backing



32002



32003



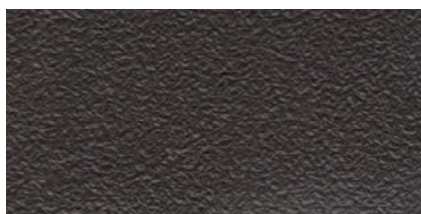
34010 Tergo nero / Black backing



32004



32005



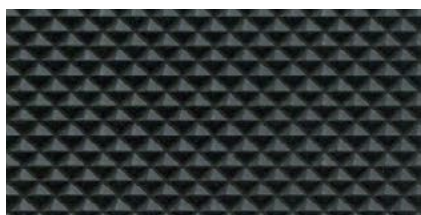
34001 Tergo nero / Black backing



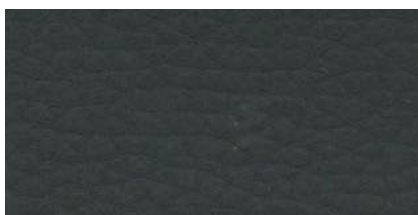
34021 Tergo nero / Black backing



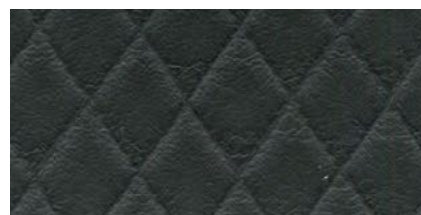
34030 Tergo nero / Black backing



34041 Tergo nero / Black backing

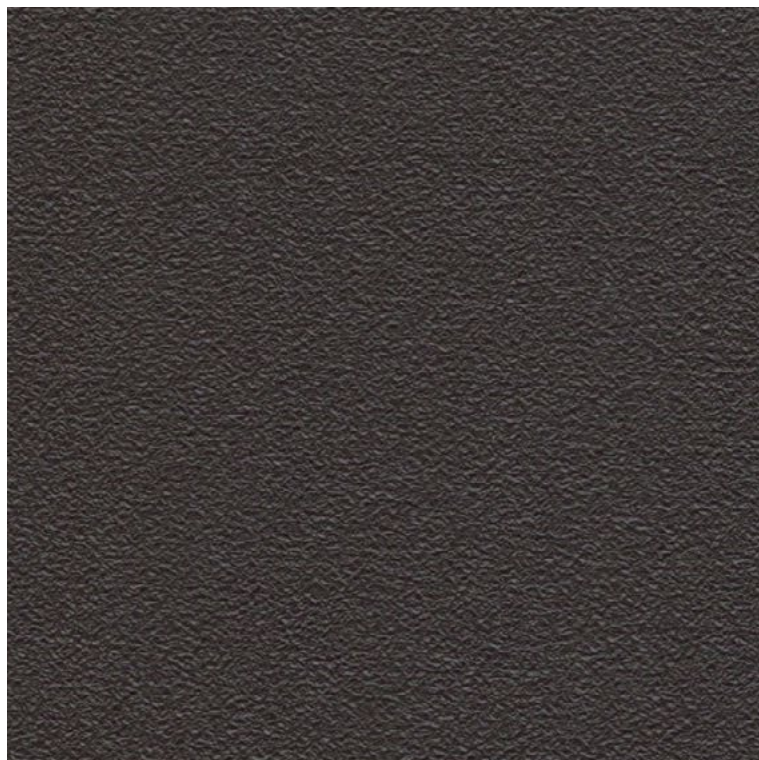


34061 Tergo nero / Black backing

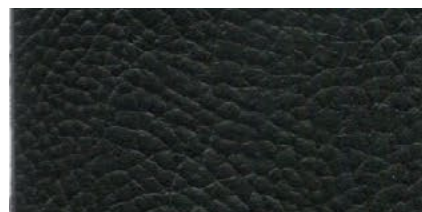


34050

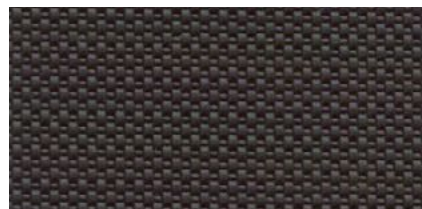




33001 FreshTouch®



33002 FreshTouch®



33003 FreshTouch®

TECNOLOGIA FRESHTOUCH®

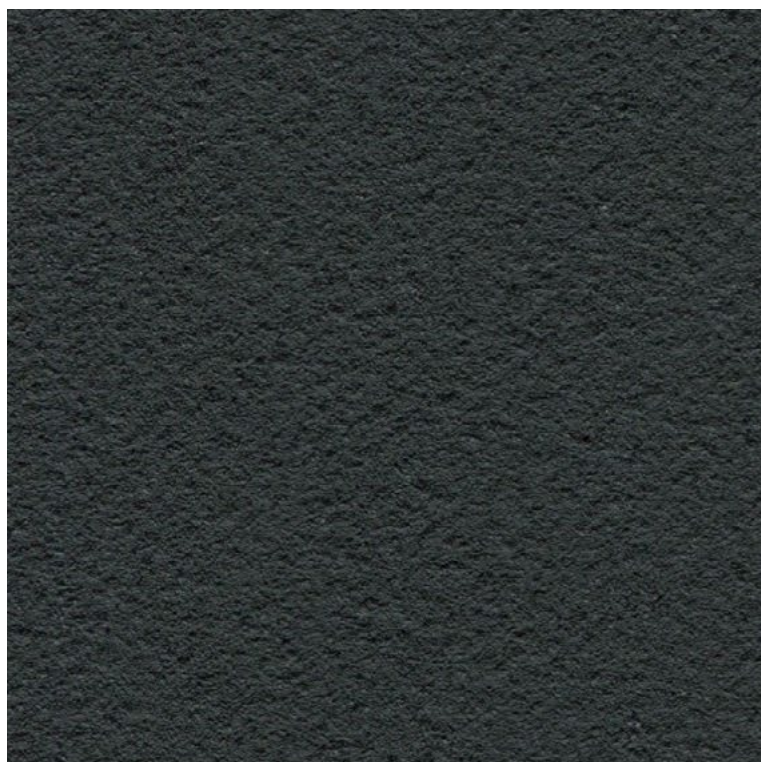
La tecnologia FreshTouch® permette un'alta riflettanza dei raggi solari – frequenze del vicino infrarosso. Per questo motivo un materiale FreshTouch®, se esposto ai raggi solari, si riscalda in maniera molto minore rispetto ai materiali tradizionali - specialmente nei colori scuri. Test dimostrano che un materiale FreshTouch® mantiene una temperatura fino a 25°C minore di un materiale standard in un colore simile. Questa tecnologia rende quindi il materiale molto adatto per l'uso nelle sedute di auto, moto e biciclette.

FRESHTOUCH® TECHNOLOGY

FreshTouch® technology allows a high reflectivity of the near infrared radiation (NIR). For this reason a FreshTouch® material, when exposed to sunlight, heats up much less than the traditional materials - especially if we talk about dark colours. Tests show that a FreshTouch® material maintains a temperature at least 25°C lower than a standard material in a similar color. This technology therefore makes the material suitable for use in auto, motorbike and bike seats.



SEATS: TRIAL.BE



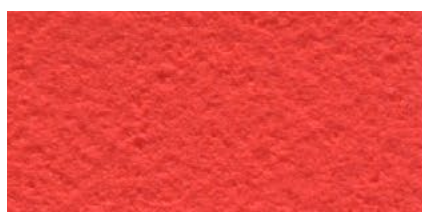
25001



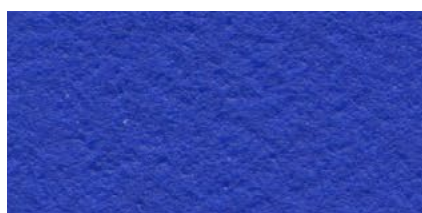
25002



26001



26002



25003



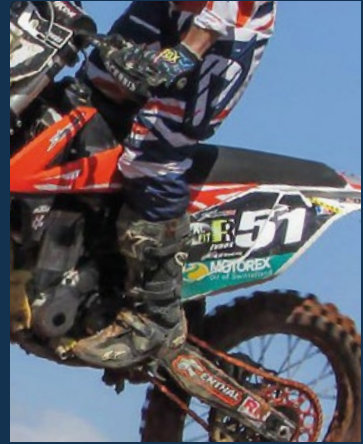
Scheda tecnica
 Technische Spezifikationen
 Propriétés techniques
 Technical specifications

Finta pelle
 Kunstleder
 Similicuir
 Vlnyl

Seats
 Seats
 Seats
 Seats

| | | | Trial.Be | Bi-Elastic | Bi-Elastic | FreshTouch® *Bi-Elastic |
|---|--|---|---|------------------------------|---|---|
| Articolo Artikelnummer Article | Unità Einheit Unités Units | Metodo Methode Méthode Method | 25001 25002 25003 26001 26002 | 31001 31002 | 32001 32002 32003 32004 32005 | 33001 FT 33002 FT 33003 FT 34001 34010 34021 34030 34041 34050 34061 |
| Composizione · Zusammensetzung Composition · Composition | | | 92% PVC 8% PA | 90% PVC 10% PES | 91,10% PVC 8,9% PA | 92% PVC 1% PU 7% PES |
| Peso · Gewicht Poids · Weight | g/m ² | DIN EN ISO 2286-2 | 700 +/- 50 | 640 +/- 5% | 700 +/- 50 | 760 +/- 5% |
| Spessore · Dicke Épaisseur · Thickness | mm | DIN EN ISO 2286-3 | 1 +/- 0,1 | 1,20 +/- 0,1 | 0,90 +/- 0,15 | 1,10 +/- 0,1 |
| Lunghezza del rotolo · Rollenlänge Longueur du rouleau · Roll length | m | | 30 | 30 | 30 | 30 |
| Resistenza all'abrasione · Abriebfestigkeit Résistance à l'abrasion · Abrasion resistance Martindale | cicli Zykl. cycles | DIN EN ISO 5402-2 | ≥ 100.000 | ≥ 100.000 | ≥ 200.000 | ≥ 50,000 |
| Flessibilità · Flexibilität Flexibilité · Flexibility Bally | cicli Zykl. cycles | DIN EN ISO 5402 | UNI 4818-13 ≥ 100.000 | ≥ 100.000 | UNI 4818-13 ≥ 70.000 | ≥ 150,000 |
| Reazione al fuoco · Brennverhalten Réaction au feu · Burning behaviour | | | FMVSS 302 | DIN 75200 FMVSS 302 | FMVSS 302 | DIN 75200 FMVSS 302 |
| Resistenza batterica ¹ / fungina ² Antibakteriell ¹ / Antischimmel ² Résistance bactérienne ¹ / fongique ² Bacterial ¹ / Fungal resistance ² | | ¹ JIS Z 2801 ² ISO 846 A | | Sanitized® Sanitized® | | |
| Resistenza alla trazione · Zugfestigkeit Résistance à la traction · Tensile strength Lunghezza · Länge · Longueur · Length Altezza · Breite · Large · Wide | N/5cm | DIN EN ISO 1421 | ≥ 320 ≥ 120 | ≥ 400 ≥ 100 | ≥ 320 ≥ 120 | ≥ 280 ≥ 150 |
| Allungamento alla rottura · Reißdehnung Allongement sous charge · Elongation at break Lunghezza · Länge · Longueur · Length Altezza · Breite · Large · Wide | % | DIN EN ISO 1421 | ≥ 80 ≥ 200 | ≥ 70 ≥ 100 | ≥ 80 ≥ 200 | ≥ 70 ≥ 170 |
| Resistenza allo strappo · Weiterreisskraft Résistance déchirure · Tear strength Lunghezza · Länge · Longueur · Length Altezza · Breite · Large · Wide | N | DIN EN ISO 4674-1 | ≥ 30 ≥ 30 | ≥ 30 ≥ 20 | ≥ 20 ≥ 20 | ≥ 20 ≥ 18 |
| Aderenza al supporto · Haftfestigkeit L'adhérence au support · Coating adhesion Lunghezza · Länge · Longueur · Length Altezza · Breite · Large · Wide | N/5cm | DIN EN ISO 2411 | ≥ 30 ≥ 30 | ≥ 30 ≥ 30 | ≥ 30 ≥ 30 | ≥ 30 ≥ 30 |
| Solidità alla luce · Lichtechtheit Résistance à la lumière · Light fastness | Scala blu Blaue Skala Échelle blue Blue scale | ISO 105-B02 | Grey scale UNI EN ISO 105-E02:2013 ≥ 4 | ≥ 6 | ≥ 6 | ≥ 6 |

— Seats



MEMBER OF
GIOVANARDI
TEXTILE EXPERIENCE


2 G.G. s.r.l.
unipersonale

2 G.G. s.r.l. unipersonale
Viale dell'Industria, 39 · 35030 Rubano (PD) · ITALY
Tel. +39 049 633472 · Fax +39 049 633411
Mail: commerciale@2ggsrl.it · P. IVA 04062730280

www.2ggsrl.it